

DESCRIPTION

Ce module I/O (Input/Output) contient 8 entrées et 8 sorties de type "pnp".

Les entrées sont activées par une tension continue nominale de 24 VDC.
Les sorties fournissent une tension continue sous un courant nominal de 0.8 A.

Les entrées / sorties sont séparées galvaniquement de la logique de commande.
Les alimentations des modules et du contrôleur peuvent être à des potentiels différents, (maximum 60 V).

Ce module est destiné au raccordement sur les contrôleurs E.I.P suivants: Série E-600, E-500, N-200, PTS.

Chaque module est pourvu d'un câble plat (30 cm) pour le raccordement en chaîne du BUS I/O. Le module de tête doit être raccordé au contrôleur par un câble spécial:

Contrôleur	Référence câble	Longueur standard
E-600	Câble I/O E-600	2 m
E-500	Câble I/O E-500	2 m
N-200	Câble BUS I/O N-200	1 m
PTS	Câble BUS I/O PTS	2 m

Chaque module doit être adressé par 4 DIL-switchs accessibles sur le dessus.

Sélecteur d'adresse 4 3 2 1	N° des I/O
O O O O	0...7 ⁽¹⁾
O O O C	8...15
O O C O	16...23
O O C C	24...31
O C O O	32...39
O C O C	40...47
O C C O	48...55
O C C C	56...63

O = Open/off, C = Closed/on
(1) Logiciel E-600: seul les sortie sont disponibles, l'adresse doit être CCCC.

Le BUS I/O peut également enchaîner les modules de sortie E-500-ODC2 et d'entrée E-500-I.

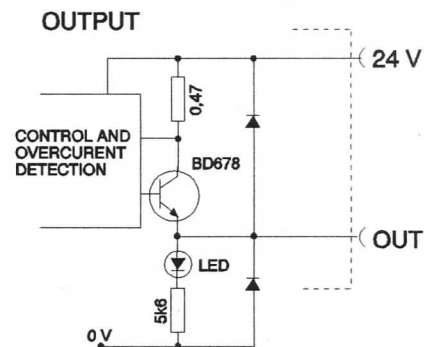
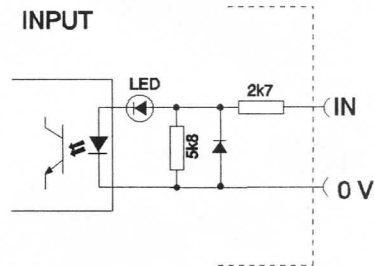
Les sorties sont protégées contre les courts circuits.

Après une durée de 200 ms, le dépassement du courant déclenche la sortie concernée. La LED s'éteint et l'état de faute est mémorisé.

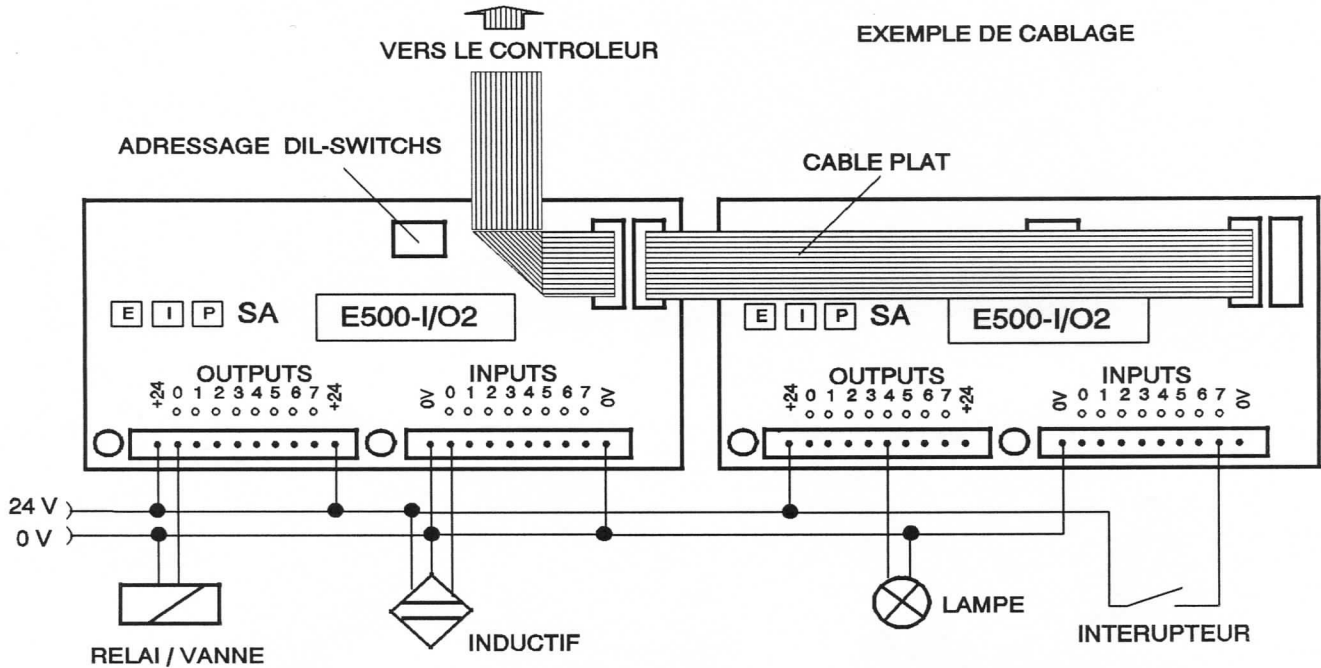
La désactivation de la sortie concernée ou une coupure de l'alimentation du module I/O rétablit son fonctionnement.

Le module se fixe sur rail symétrique 35 mm.

SCHEMAS



RACCORDEMENT

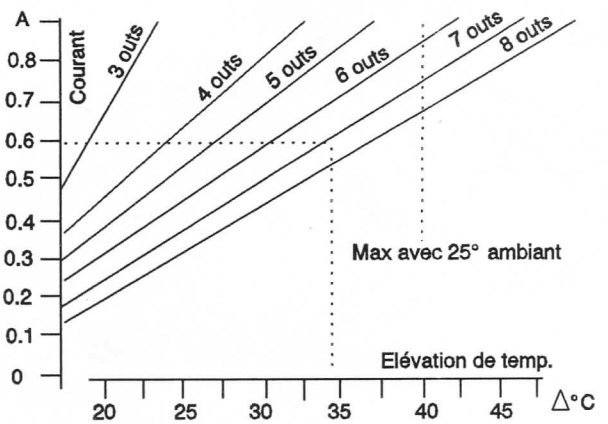


SPECIFICATIONS

CARATERISTIQUES DES SORTIES	CONDITION	MIN	NOM	MAX
Courant de déclenchement	20° à 64°	1 A		1,3 A
Tension d'alimentation		15 VDC	24 VDC	30 VDC
Chute de tension sur la sortie à 0,8 A	35°			1,6 VDC
Température radiateur maximale				65°

Élévation de température selon le nombre de sorties actives en permanence.

CARATERISTIQUES DES ENTREES	MIN	NOM	MAX
Tension continue sur l'entrée		24 V	40 V
Courant d'entrée à 24 V			7,9 mA
Tension d'entrée, seuil, entrée activée	10 V		
Tension d'entrée, seuil, entrée non activée			5 V



DIMENSIONS: 136 x 78 x 57 mm
 POID: 240 g

Exemple: Température ambiante 25°, 7 sorties à 0,6 A.
 Température au radiateur 35+25=60° (max 65°)