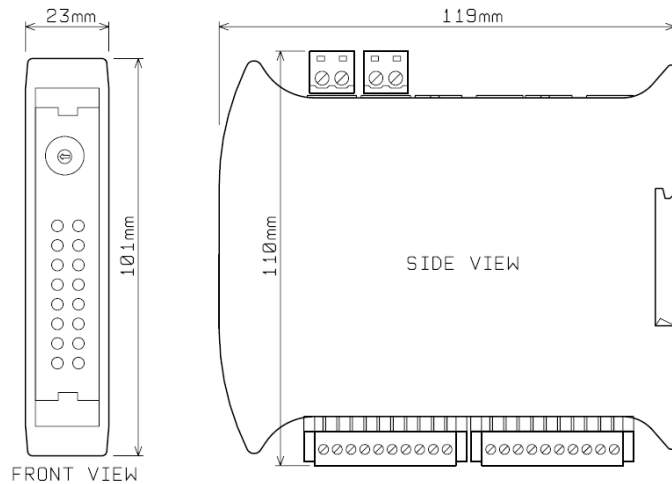


DIMENSIONS



Poids: 140 grammes

DESCRIPTION

Ce module d'extension contient 8 entrées et 8 sorties digitale de type PNP.

Les entrées sont activées par une tension continue nominale de +24VDC.
 Les sorties fournissent une tension continue sous un courant nominal de 1A (sous réserve de conditions thermiques adéquates).

Les entrées / sorties sont séparées galvaniquement de la logique de commande.
 Les alimentations des modules et du contrôleur peuvent être de potentiels différents.
 (maximum 60V).

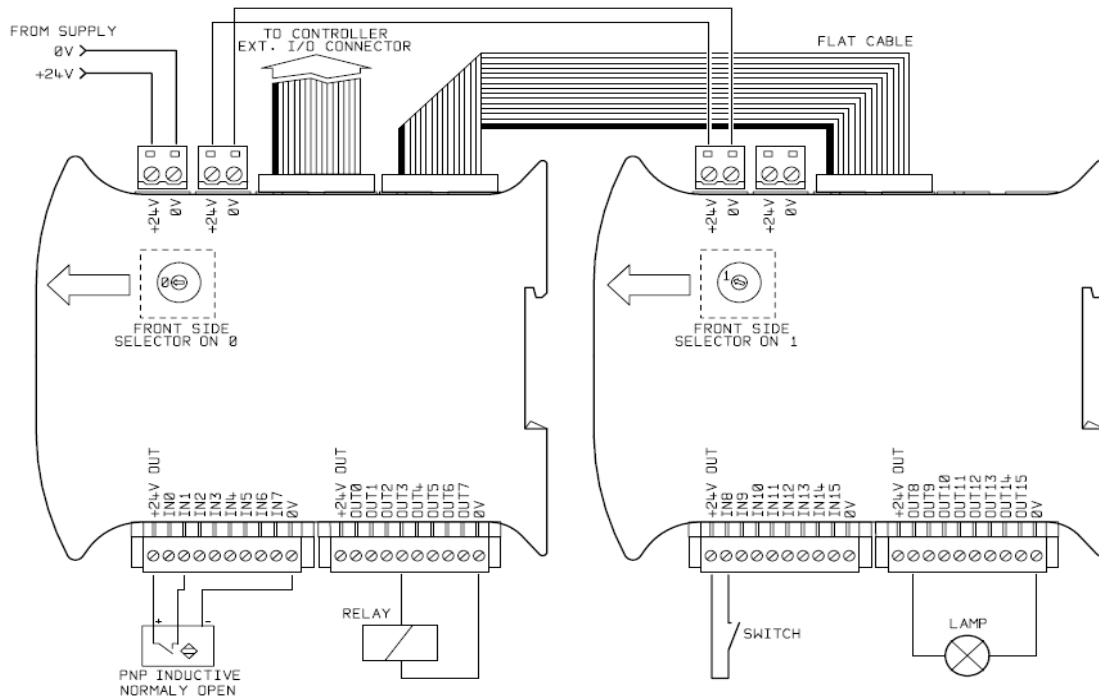
Ce module est compatible avec les commandes E.I.P. suivantes:
 E100, E300, N300, E500, E600 et E700.

Chaque module peut-être raccordé en chaîne avec un câble plat de 30cm à d'autres modules de même type ou de type E500-ODC (8 sorties) et E500-I (8 entrées).
 Jusqu'à 16 modules (tous types confondus) peuvent être raccordés ensemble.
 Le module de tête est raccordé au connecteur EXT. I/O MODULE du contrôleur.
 Le câble est livrable sur demande en précisant la longueur et le type de contrôleur.

Les sorties du module sont protégées contre les courts-circuits et les surtempératures.

Le module se fixe sur un rail symétrique de type DIN 35mm.

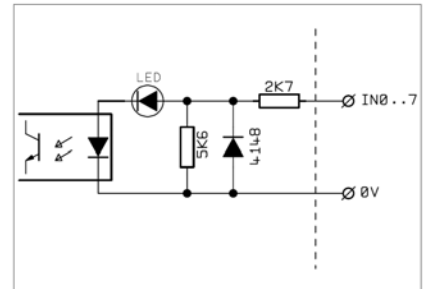
EXEMPLE DE RACCORDEMENT



SPECIFICATIONS ELECTRIQUES

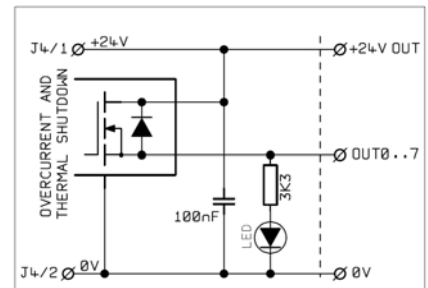
Entrées:

Caractéristiques des entrées	Min.	Nom.	Max.
Tension continue sur l'entrée		+ 24V	+ 40V
Courant d'entrée à + 24V			7,9mA
Tension de seuil, entrée activée	10V		
Tension de seuil, entrée désactivée			5V



Sorties:

Caractéristiques des sorties	Min.	Nom.	Max.
Courant de déclenchement	1,4A	3A	4,5A
Tension d'alimentation	12V	24V	30V
Chute de tension sur la sortie à 1A			0,5A
Courant total du module à 25 °C			8A
Courant total du module à 50 °C			4A



Sous réserve de modifications E.I.P. le 24.04.2008