

Produit : Moteur série 23 et 34
Date : 2 septembre 2019
Fichier : Fiche moteur nouvelle série V5.doc

Fiche produit

Moteur

nouvelle série 23 et 34

Remplacement des anciennes générations

Après 25 ans les anciennes série de moteur pas à pas 2 phases 23 et 34 sont remplacées. Quasiment les seuls moteurs 2 phases munies d'une vraie boîte à borne, avec système exclusifs d'index. Ces moteurs gris entièrement manufacturés en Suisse (Sonceboz et EIP) subissent quelques changements.

Ancienne gamme grise

6 versions de moteur dans la série 34

- 34-1A et 34-1 Ai (index)
- 34-2A et 34-2 Ai (index)
- 34-3A et 34-3 Ai (index)



Les moteurs gris disparaissent au profit des rouges



2 versions de moteur dans la série 23

- 23-3A et 23-3 Ai (index)

(disponible jusqu'à épuisement du stock)

Nouvelle gamme rouge

Dans chaque série ils seront proposés uniquement en 2 versions, toujours manufacturée en Suisse et facilement reconnaissable à la couleur rouge de leur corps (R dans la référence). A l'avenir, la boîte à borne ne sera plus anodisé noire améliorant ainsi l'immunité électromagnétique CEM.

2 versions de moteur dans chaque série

- 23-3AR et 23-3ARi (index)
- 34-2AR et 34-2ARi (index)

Existe aussi aux dimensions compatibles Berger

- 23-3BR et 23-3BRi (index) sur demande
- 34-2BR et 34-2BRi (index) sur demande



Vus de la version xxxARi (index)
Raccordement pour capteur sur la zone linéaire.
Compatible

Compatibilité

- Compatibilité **partielle mécanique**, série 34, diamètre axe plus gros **12,7 mm** au lieu de 9,52mm
- Compatibilité thermique 50°C max 65°C
- Compatibilité électrique
- Couple égal ou supérieur
- Vitesse identique
- Délai de livraison** plus long (Peu ou pas de stock)
- Coût supérieur**

Prix 2019

- 23-3AR 470.-
- 23-3ARi (index) 540.-
- 34-2AR 573.-
- 34-2ARi (index) 635.-

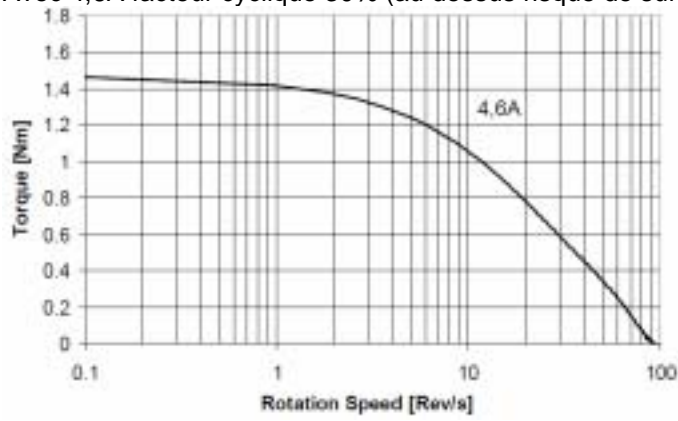
Prestation pour l'usinage de l'axe de 12,7 mm vers 9,52 mm

Prix par nombres livré en une fois en FRS par pièce:

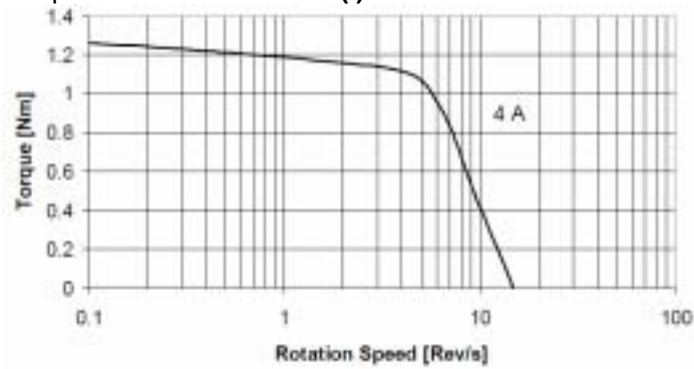
- 1x 110.-
- 2x 95.-
- 3x 85.-
- 4x 80.-
- 5x 75.-



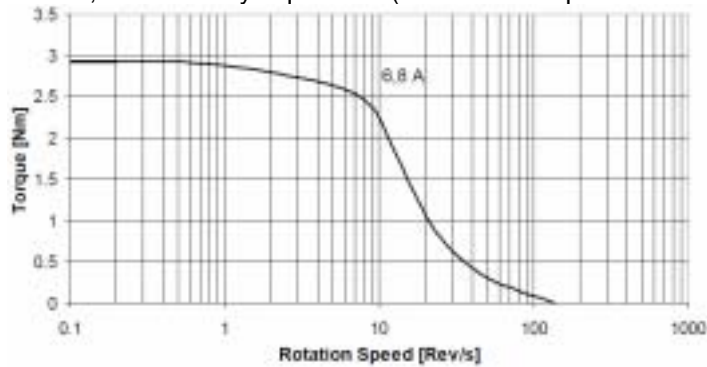
Couple avec moteur 23-3AR(i) avec translateur E-600-3 ou TRANS2 à 70VDC
Avec 4,6A facteur cyclique 30% (au dessus risque de surchauffe)



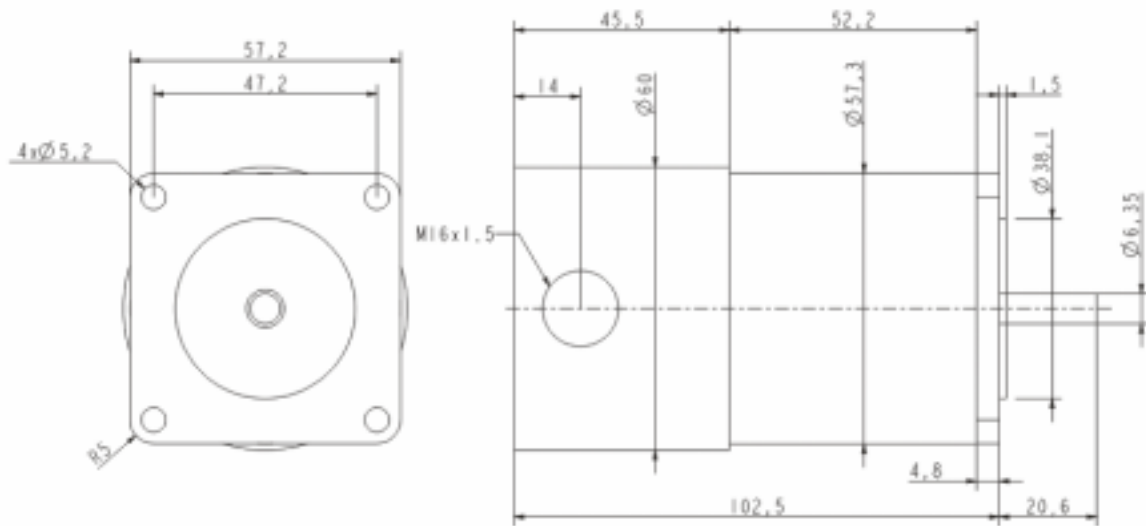
Couple avec moteur 23-3AR(i) avec translateur TRANS4 à 24VDC



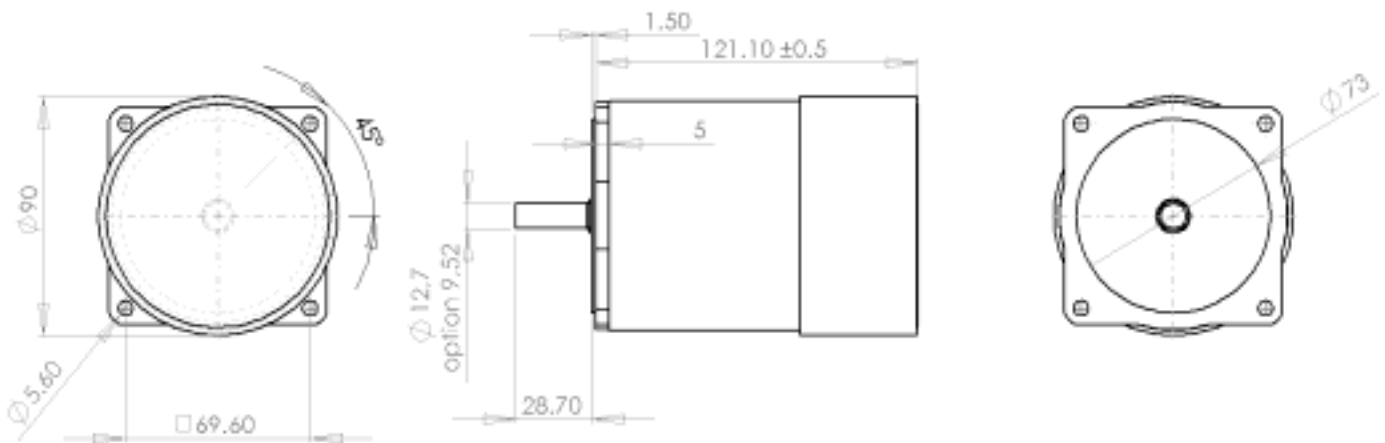
Couple avec moteur 34-2AR(i) avec translateur E-600-3 ou TRANS2 à 70VDC
Avec 6,8A facteur cyclique 30% (au dessus risque de surchauffe)



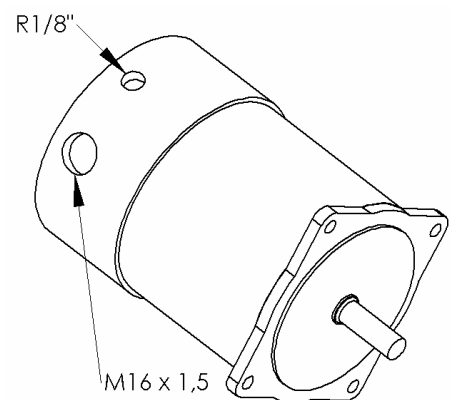
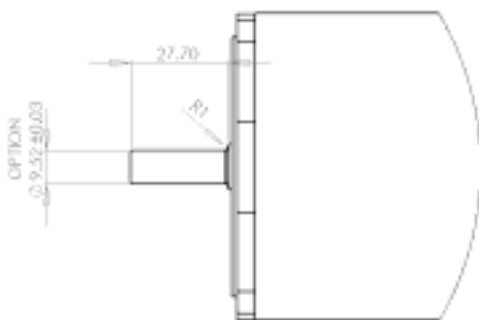
Dimensions moteur 23-3AR(i)



Dimensions moteur 34-2AR(i)



Prestation pour option d'usinage de l'axe 12,7 mm vers 9,52 mm



Attention !

L'axe ne peut pas être tourné entre pointe car la pression de celle-ci dégrade les paliers.

Ne jamais ouvrir un moteur pas à pas, car le rotor est magnétisé une fois monté dans le stator.